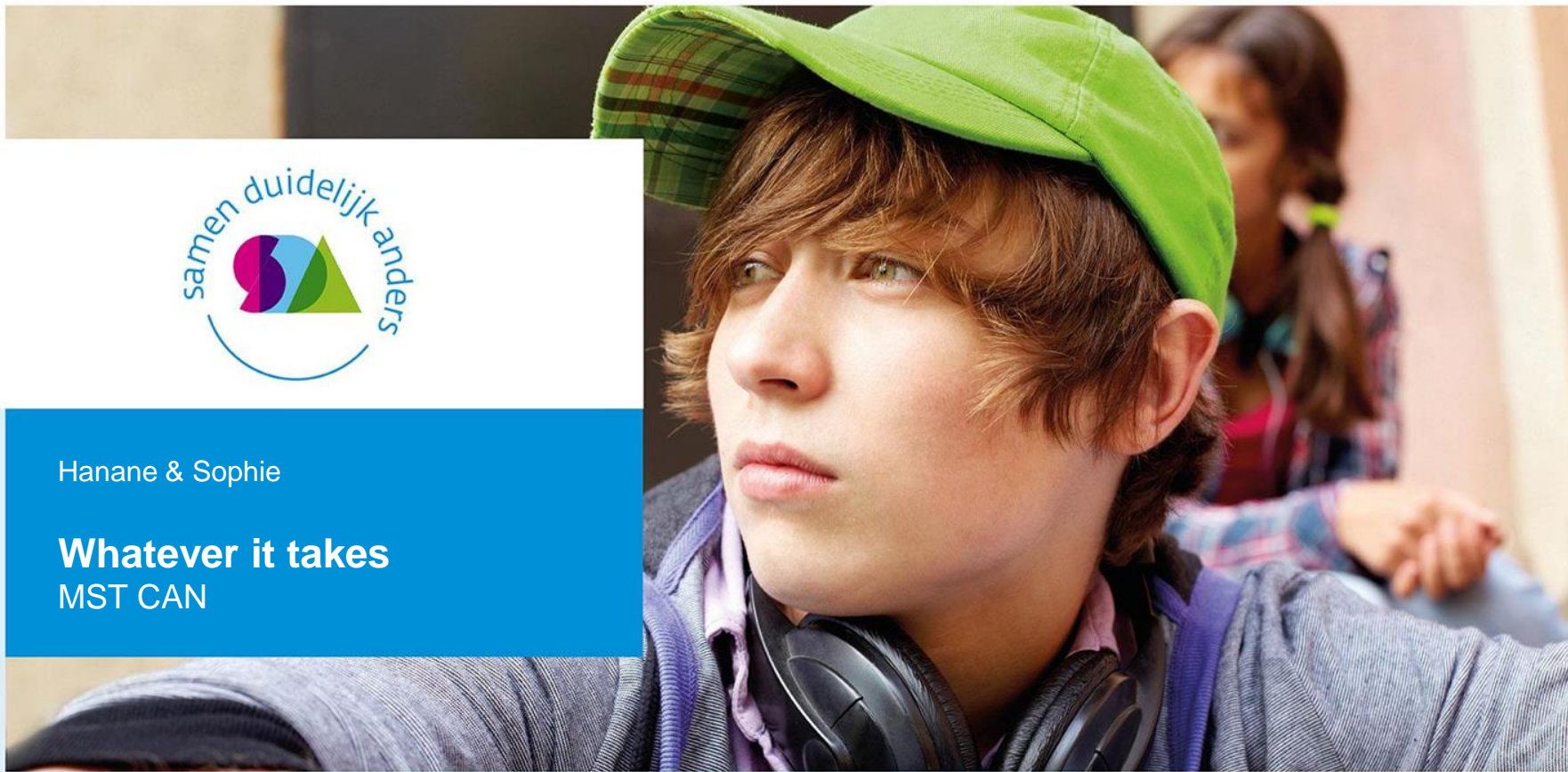




Hanane & Sophie

Whatever it takes
MST CAN





Welke adapties zijn er?

- MST ID
- MST PSY
- MST PSB
- MST SA
- MST 10 -
- MST CAN



Voor wie is MST CAN?

- Gezinnen met kinderen van 6 t/m 17 jaar
- Sprake is van (ernstige) kindermishandeling en/of verwaarlozing.
- Bedoeld ter voorkoming van uithuisplaatsing van kinderen, of kinderen helpen om (versneld) weer naar huis te gaan (tijdens eerste 4-6 weken van behandeling).
- Mag complexe/langdurende problematiek zijn; van belang is wel een recent incident/rapport (<180 dagen)



Duidelijk anders

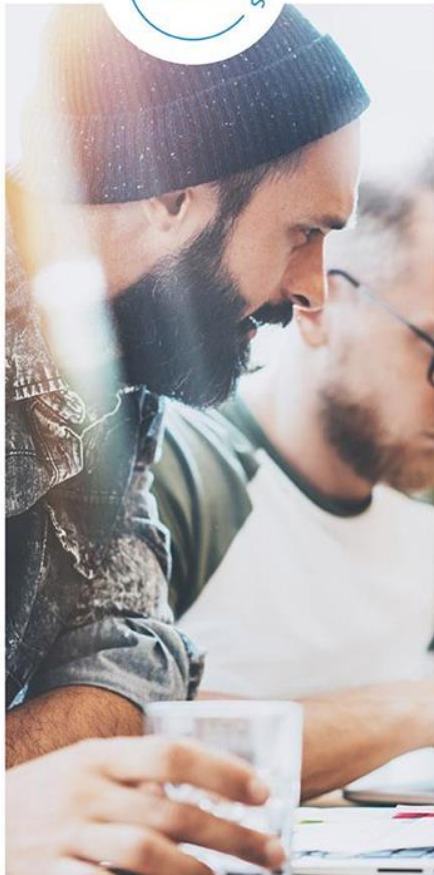
- Klein multidisciplinair team
- Het **complete gezin** wordt behandeld door een team
- 24/7 bereikbaarheid voor de gezinnen

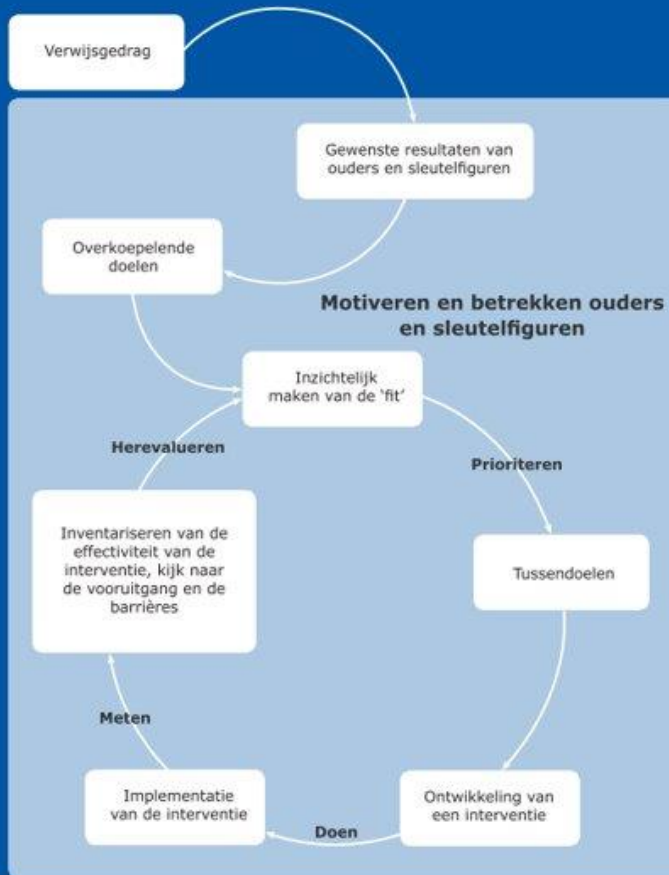
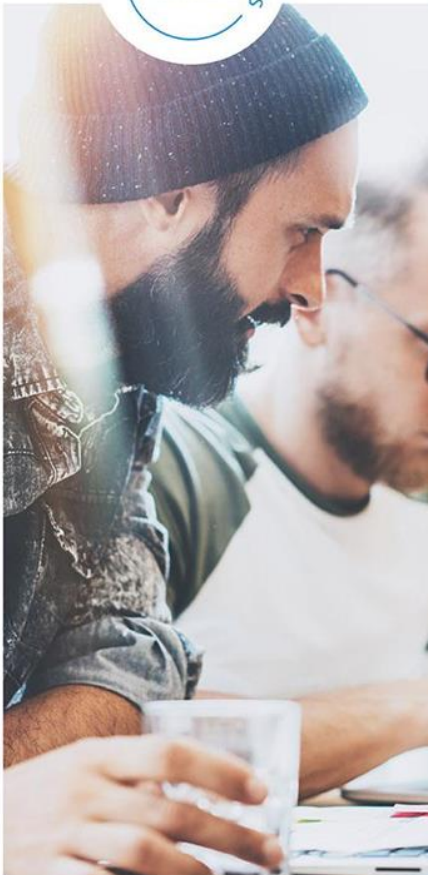
- Intensieve training en verdiepingsboosters
- Sterke kwaliteitsbewaking door concrete stuurinformatie en ondersteuning vanuit MST Nederland en de Amerikaanse consultant
- Wekelijkse supervisie en coaching door en voor de supervisor



Behandelinterventies

- Gedragstherapie; oudertraining (parent management training)
- Cognitieve gedragstherapie
- Traumabehandeling voor kind en/of ouder(s)
- Verslavingsbehandeling (RBT)
- Systeemtherapie/Relatietherapie
- Gezins-communicatietrainingen en oplossingsgericht handelen
- Farmacologische interventies (bijvoorbeeld bij ADHD, depressie)





1. De 'fit' zoeken

Het hoofddoel van de analyse is begrijpen wat de samenhang is tussen het probleemgedrag van de jongere en de omringende systemen.

2. Positief en gericht op sterke kanten

De therapeut moet het positieve en de sterke kanten van de systemen gebruiken voor verandering.

3. Verantwoordelijkheid vergroten

Interventies moeten gericht zijn op het stimuleren van en aanzetten tot verantwoordelijk gedrag en het verminderen van onverantwoordelijk gedrag van gezinsleden.

4. Gericht op het hier en nu en op actie, duidelijk geformuleerd

Interventies moeten op het heden zijn afgestemd, gericht zijn op actie en duidelijk gedefinieerde problemen aanpakken.

5. Gedragsreeksen zoeken

Een MST-interventie moet gericht zijn op gedragsreeksen binnen en tussen meerdere systemen die geïdentificeerde problemen in stand houden.

6. Aangepast aan het ontwikkelingsniveau

Interventies moeten bij de ontwikkeling en behoeften van de jongere en de ouders passen.

7. Voortdurende inzet van gezinsleden

Interventies moeten een dagelijkse of wekelijkse inspanning van de gezinsleden vragen.

8. Evaluatie en verantwoordelijkheid afleggen

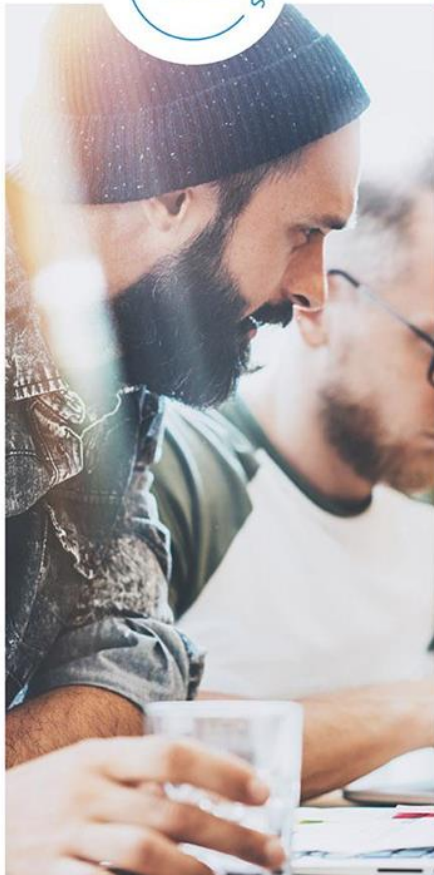
De effectiviteit van een interventie wordt voortdurend vanuit verschillende perspectieven geëvalueerd, waarbij de therapeuten verantwoordelijk zijn voor het wegnemen van barrières die goede resultaten in de weg staan.

9. Generalisatie

Interventies moeten zo veel mogelijk generalisatie van de behandeling nastreven en inzetten op een langdurig behoud van de therapeutische verandering, door ouders in staat te stellen om gehoor te geven aan de behoeften van gezinsleden via meerdere systemen.



FIT MST CAN risicofactoren



Kind

- Agressief
- 'Niet-luisteren'
- Temperamentvolle kinderen
- Achterblijvende ontwikkeling

Ouder

- Depressie
- Verslaving
- Laag zelfvertrouwen
- Slechte impulsbeheersing
- Antisociaal gedrag
- Weinig kennis ontwikkeling kind
- Negatieve perceptie van kind
- Lage betrokkenheid bij kind
- Zelf zijn mishandeld als kind

Kinder-
mishandeling/
verwaarlozing

Sociaal netwerk

- Sociaal isolement
- Laag gebruik gemeenschaps
- Middelen
- Lage betrokkenheid bij gemeenschapsactiviteiten

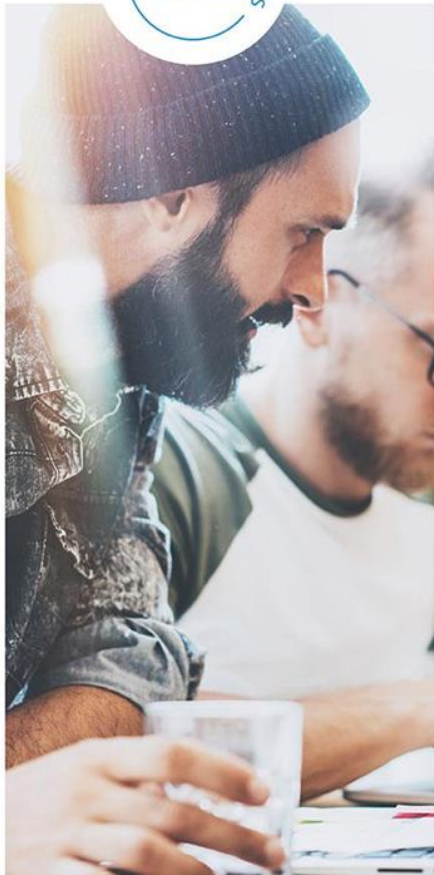
Familie

- Partnergeweld
- Single status / eenouder gezin
- Ontevreden met relatie partner



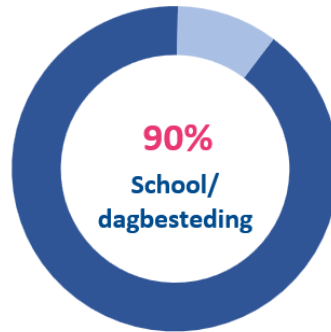
Behandelresultaten

- Kinderen kunnen (weer) thuis wonen
- De psychische klachten van de ouders verminderen en de kinderen en het netwerk worden sterker
- De mishandeling en verwaarlozing stopt
- Ouders of verzorgers ontwikkelen de vaardigheden om zelfstandig de moeilijkheden die zich voordoen in de opvoeding aan te pakken
- Kinderen leren omgaan met familie, vrienden, school en buurtproblemen
- Voortdurend wisselende hulpverleners stopt of neemt aanzienlijk af



Resultaten MST-CAN behandelingen Nederland en België (2022)

aantoonbaar effectief



resultaten MST-CAN

Alle resultaten per organisatie en team inzichtelijk
Resultaten zijn consistent en duurzaam



De Viersprong
De Beeklaan 2

4661 EP Halsteren
T 088 - 76 56 200

info@deviersprong.nl
www.deviersprong.nl

